

▲ Afbeelding 8: installatieprogramma TinyCore.

commando's die in listing 1 staan. Mozilla Thunderbird installeer je bijvoorbeeld met het commando:

```
> sudo pacman -S thunderbird
```

Na de installatie vind je Thunderbird terug in het menu (als je op Windows + spatie drukt of met de rechter muisknop op het bureaublad klikt, zie afbeelding 4.)

### CONCLUSIE ARCHBANG

Aan de snelheid merk je duidelijk dat ArchBang een kleine distributie is. Doordat ArchBang gebaseerd is op Arch Linux heb je veel software tot je beschikking. Vergeleken met desktop systemen als Linux Mint is de leercurve wel veel hoger. De installatieprocedure van ArchBang verloopt vlot en ten opzichte van Arch Linux is deze installatieprocedure aanzienlijk eenvoudiger.

## TINYCORE LINUX

Eén van de kleinste Linux varianten is Tiny Core Linux. De ontwikkelaar heeft van Tiny Core 3 varianten uitgebracht:

- Core (11MB): een basis systeem dat alleen met een opdracht prompt werkt
- TinyCore (16MB): een basis systeem met grafische interface en een netwerkverbinding via een netwerkkabel.
- CorePlus (106MB): dit is een installatie versie om onder andere een draadloos netwerk in te stellen.

### INSTALLATIE

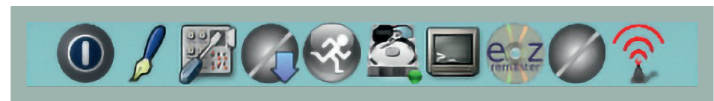
In dit artikel bespreek ik CorePlus, omdat hierin de meeste mogelijkheden zitten.

CorePlus download je via de volgende link: <http://www.tinycorelinux.net/10.x/x86/release/CorePlus-current.iso>

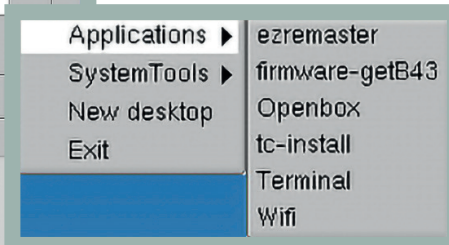
Na het downloaden schrijf je de ISO op een USB-stick (met bijvoorbeeld 'Schijfkopieschrijver voor USB' in Linux Mint). Daarna start je TinyCore vanaf het installatiemedium. Bij CorePlus is het mogelijk om voordat de gebruikersinterface gestart wordt uit verschillende Windows managers te kiezen. Daarnaast is het mogelijk om op te starten met wifi-ondersteuning.

De gebruikersinterface ziet er overzichtelijk uit. Vanwege de kleine omvang werkt de TinyCore zeer snel. Dit komt ook, omdat veel in het interne geheugen geladen is. Door met de rechtermuisknop op het bureaublad te klikken krijg je een menu (afbeelding 6) waarin je alle mogelijkheden van CorePlus kunt gebruiken. Daarnaast staan aan de onderkant van het bureaublad (afbeelding 7) snelkoppelingen naar de meeste functies van CorePlus.

CorePlus installeer je makkelijk vanuit de snelkoppeling tc-install. Het installatieprogramma vraagt hoe je Tiny Core wilt installeren en je kunt de standaard optie 'Frugal' laten staan (zie afbeelding 8). Kies daarna of je TinyCore op de hele harde schijf wil installeren of op een bestaande partitie. Selecteer dan in



▲ Afbeelding 7: snelkoppelingen CorePlus.



◀ Afbeelding 6: menu CorePlus.

```
sudo pacman-key --init
sudo pacman-key --populate
sudo pacman-key --refresh-keys
sudo pacman -Sy archlinux-keyring
```

▲ Listing 1.

## ➤ Het is verbazingwekkend hoe klein deze distributie is. Door de beperkte omvang is TinyCore razendsnel ◀

het grote witte vlak op welk medium je TinyCore wil installeren en klik daarna onderaan op het pijltje naar rechts. Daarna wordt gevraagd welk bestandssysteem je wilt gebruiken (bijvoorbeeld ext4). Vervolgens is het optioneel mogelijk om aanvullende boot opties te specificeren. Daarna geef je het type installatie aan en is het mogelijk om diverse extensies (waaronder wifi) aan te geven die je wilt installeren. Na een klik op het pijltje naar rechts verschijnen de geselecteerde installatie keuzes en start je de installatie door op de 'Proceed' knop te klikken. In dit scherm krijg je ook de melding dat de installatie voltooid is: 'Installation is completed'. Start nu de geïnstalleerde TinyCore op (rechter muisknop, exit).

### GEbruik COREPLUS

TinyCore boot standaard van een alleen lezen image. Met CorePlus is het mogelijk om programma's te installeren die dan na herstart weer beschikbaar zijn. Daarvoor is het eerst noodzakelijk dat je een opslagmedium gemount hebt (rechter muisknop → System Tools → Mount-Tool). Klik op het opslagapparaat

waarop je de programma's en persoonlijke instellingen wilt opslaan (bijvoorbeeld sda). Het opslagapparaat wordt nu groen.

De volgende stap is het instellen waar je je programma's en persoonlijke instellingen wilt opslaan. Dit doe je via SystemTools → ControlPanel en dan de knop 'Backup/Restore'. Standaard geeft dit programma de net gemounte schijf aan. Verander rechts bovenin het scherm de keuze bij 'Action' in 'Backup' en klik daarna op de 'Go' knop en verlaat de applicatie.

Start nu de programmabeheerder via System Tools Apps. Als je dit programma voor de eerste keer start, wordt er aan je gevraagd of je de snelste mirror servers wilt gaan zoeken. Daarna kom je in de programmabeheerder. Klik nu linksboven op 'Apps' → Cloud (Remote) → Browse. Er volgt nu een lijst met programma's die in TinyCore beschikbaar zijn en er worden nog steeds programma's aan toegevoegd (kan ook op verzoek).

Thunderbird installeer je door te scrollen naar Thunderbird of in het zoekvak bijvoorbeeld 'Thunder' in te typen. Klik daarna op 'thunderbird.tcz' en daarna op de 'Go' knop bijna beneden aan het venster. Standaard staat bij installatie (links onder venster) de optie 'OnBoot' aan. Het icoon van Thunderbird is nu rechts te zien bij de snelkoppelingen onder in het bureaublad en Thunderbird staat ook onder 'Applications' in het menu.

### CONCLUSIE TINYCORE

Het is verbazingwekkend hoe de makers van TinyCore het voor elkaar gekregen hebben om een werkende Linux distributie te maken die zo klein is. Als gevolg van deze beperkte omvang is TinyCore dan ook razendsnel. De makers van TinyCore hebben daarnaast de mogelijkheid ingebouwd om applicaties te kunnen installeren onder TinyCore. Zo kan TinyCore ingezet worden voor verschillende doeleinden. ◀